

- Le présent plan établit la disposition générale de l'appartement. Il est susceptible d'adaptations techniques, dimensionnelles, depuis la base du PERMIS DE CONSTRUIRE, afin de répondre aux contraintes techniques induites des études d'exécutions.
- Les poutres, poteaux, soffites et faux plafonds n'apparaissent pas systématiquement.
- Les équipements ménagers (L.V., R., ...) ainsi que le mobilier ne sont pas fournis.
- La surface de chaque pièce est calculée avec son éventuel placard

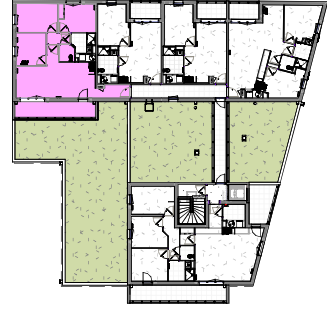
F+ALL V Fenêtre + Allège vitrée	R* Réfrigérateur	LV Lave Vaisselle
F Fenêtre	C-F Cuisson - Four	LL Lave Linge
BC Boite Coullissante	PL Placard + aménagé	SL Sèche Linge
		PAC Pompe à chaleur

"RESIDENCE OPALINE"



Bât.	ETAGE	N° LOT	TYPE
A	R+3	A301	T3

R+3		
Balcon	12.48 m ²	
	12.48 m ²	
Pièce de vie	28.54 m ²	
Entrée	4.09 m ²	
Chambre 1	9.56 m ²	
Chambre 2	11.75 m ²	
Dgt	2.64 m ²	
Salle d'eau	5.72 m ²	
WC	2.40 m ²	
Chambre 3	10.33 m ²	
	75.04 m ²	



PLAN DE VENTE

Date : 17/12/2024

Indice : 1