

- Le présent plan établit la disposition générale de l'appartement. Il est susceptible d'adaptations techniques, dimensionnelles, depuis la base du PERMIS DE CONSTRUIRE, afin de répondre aux contraintes techniques induites des études d'exécutions.  
 - Les poutres, poteaux, soffites et faux plafonds n'apparaissent pas systématiquement.  
 - Les équipements ménagers (L.V., R., ...) ainsi que le mobilier ne sont pas fournis.  
 - La surface de chaque pièce est calculée avec son éventuel placard

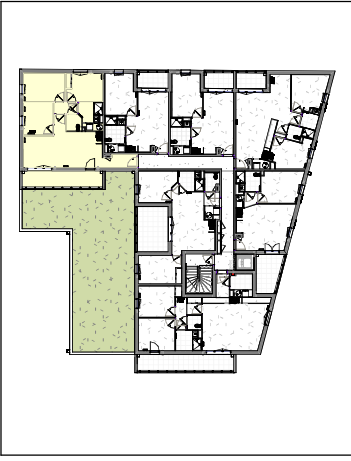
<b>F+ALLV</b> Fenêtre + Allège vitrée	<b>R*</b> Réfrigérateur	<b>Gaine technique</b>
<b>F</b> Fenêtre	<b>LV</b> Lave Vaisselle	<b>Tableau Electrique</b>
<b>BC</b> Boite Coullissante	<b>LL</b> Lave Linge	<b>C-F</b> Cuisson - Four
	<b>SL</b> Sèche Linge	<b>PL</b> Placard + aménagé
		<b>PAC</b> Pompe à chaleur

"RESIDENCE OPALINE"



Bât.	ETAGE	N° LOT	TYPE
A	R+2	A202	T4

R+2	Surface
Balcon	12.48 m <sup>2</sup>
	12.48 m <sup>2</sup>
Pièce de vie	28.54 m <sup>2</sup>
Entrée	4.09 m <sup>2</sup>
Chambre 1	9.56 m <sup>2</sup>
Chambre 2	11.74 m <sup>2</sup>
Dgt	2.84 m <sup>2</sup>
Salle d'eau	5.72 m <sup>2</sup>
WC	2.40 m <sup>2</sup>
Chambre 3	10.33 m <sup>2</sup>
	75.04 m <sup>2</sup>



**PLAN DE VENTE**  
 Date : 17/12/2024  
 Indice : 1