

- Le présent plan établit la disposition générale de l'appartement. Il est susceptible d'adaptations techniques, dimensionnelles, depuis la base du PERMIS DE CONSTRUIRE, afin de répondre aux contraintes techniques induites des études d'exécutions.
 - Les poutres, poteaux, soffites et faux plafonds n'apparaissent pas systématiquement.
 - Les équipements ménagers (L.V., R., ...) ainsi que le mobilier ne sont pas fournis.
 - La surface de chaque pièce est calculée avec son éventuel placard

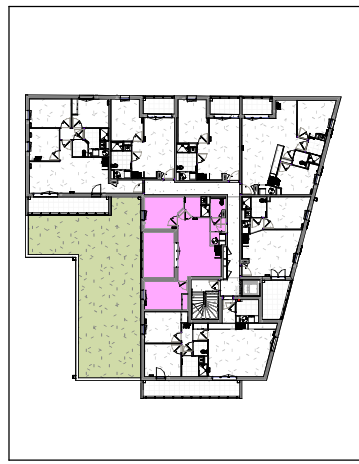
F+ALL V Fenêtre + Allège vitrée	R* Réfrigérateur	Gaine technique
F Fenêtre	C-F Cuisson - Four	Tableau Electrique
BC Boite Couloirsante	PL Placard + aménagé	PAC Pompe à chaleur
LV Lave Vaisselle		
LL Lave Linge		
SL Sèche Linge		

"RESIDENCE OPALINE"



Bât.	ETAGE	N° LOT	TYPE
A	R+2	A201	T2

R+2		13.84 m²	13.84 m²
Balcon			
Pièce de vie		22.90 m²	
Chambre 1		11.07 m²	
Salle d'eau		4.45 m²	
WC		2.73 m²	
Entrée		3.75 m²	
Chambre 2		11.91 m²	
		56.80 m²	



PLAN DE VENTE

Date : 17/12/2024
Indice : 1