

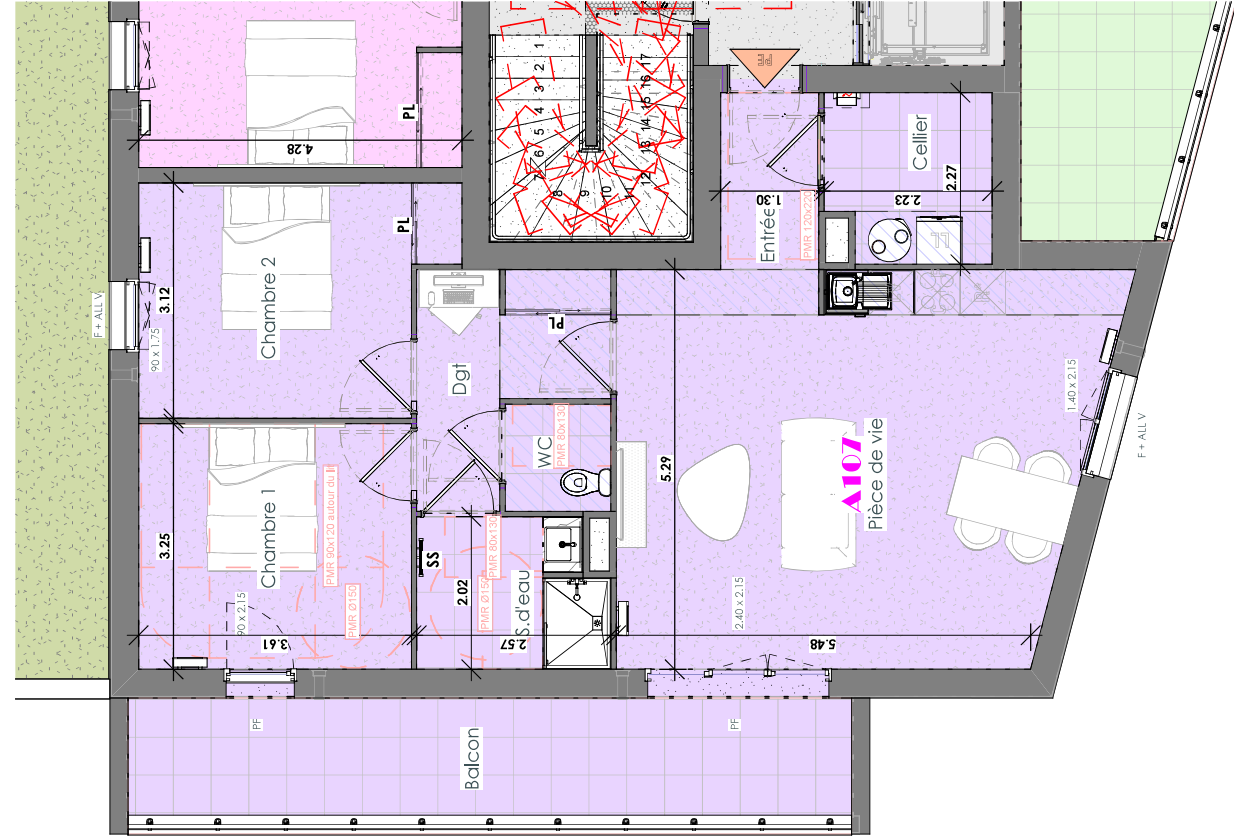
- Le présent plan établit la disposition générale de l'appartement. Il est susceptible d'adaptations techniques, dimensionnelles, depuis la base du PERMIS DE CONSTRUIRE, afin de répondre aux contraintes techniques induites des études d'exécutions.
- Les poutres, poteaux, soffites et faux plafonds n'apparaissent pas systématiquement.
- Les équipements ménagers (LL, LV, R*, ...) ainsi que le mobilier ne sont pas fournis.
- La surface de chaque pièce est calculée avec son éventuel placard

| | |
|----------------|-------------------------|
| F+ALL V | Fenêtre + Allège vitrée |
| F | Fenêtre |
| BC | Baie Coulisante |

| | |
|-----------|----------------|
| LV | Lave Vaisselle |
| LL | Lave Linge |
| SL | Sèche Linge |

| | |
|------------|-------------------|
| R* | Réfrigérateur |
| C-F | Cuisson - Four |
| PL | Placard + aménagé |

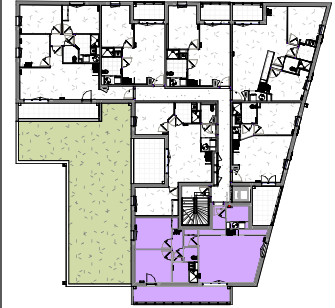
| | |
|------------|--------------------|
| | Gaine technique |
| | Tableau Electrique |
| PAC | Pompe à chaleur |



"RESIDENCE OPALINE"

| Bât. | ETAGE | N° LOT | TYPE |
|------|-------|--------|------|
| A | R+1 | A107 | T3 |

| R+1 | Surface |
|-------------------------|----------------------|
| Balcon | 14.94 m ² |
| | 14.94 m ² |
| Chambre 1 | 11.73 m ² |
| Chambre 2 | 11.97 m ² |
| S.d'eau HSP+2.48 | 4.85 m ² |
| WC | 1.99 m ² |
| Dgt | 5.99 m ² |
| Pièce de vie | 32.64 m ² |
| Cellier | 4.76 m ² |
| Entrée | 3.04 m ² |
| | 76.98 m ² |



PLAN DE VENTE

Date : 17/12/2024

Indice : 1