

INTERSTICE

79-81 avenue Edmond Grasset
17440 AYTRE

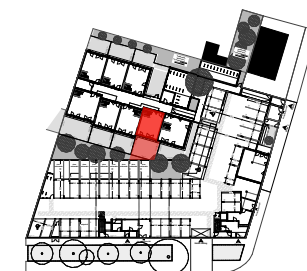
SCCV AYTRE GRASSET

5 rue Lafayette - 33000 BORDEAUX



T3 - Jardin RDC
VILLAS

N° D07



SURFACES ANNEXES (m²)

| | |
|--------|------|
| Jardin | 35,0 |
|--------|------|

ML²
bordeaux



- | | | |
|---|---------------------|-----------------|
| VR volet roulant | radiateur | applique ext. |
| PV pare-vue | CH chaudière | placard |
| GC garde-corps | prise TV + RJ45 | GTL |
| HSP hauteur sous poutre ou plafond | prise étanche | soffite |
| | robinet de puisage | fenêtre de toit |

indice 3
31/03/2022

CE PLAN PEUT ETRE SUJET A DE LEGERES MODIFICATIONS (DE COTES, DE SURFACES, DE CONFIGURATIONS ET D'IMPLANTATION DES APPAREILS SANITAIRES) POUR DES RAISONS TECHNIQUES OU ARCHITECTURALES.
L'ENSEMBLE DES SOFFITES, RETOMBES DE POUTRES, ET VOILETS ROULANT NE PEUVENT ETRE INDIQUE SUR LES PLANS. UNE TOLERANCE DES COTES EST ADMISE PAR LE CODE CIVIL.
LE MOBILIER ET LA VEGETATION SONT REPRESENTES A TITRE INDICATIF.



INTERSTICE

79-81 avenue Edmond Grasset
17440 AYTRE

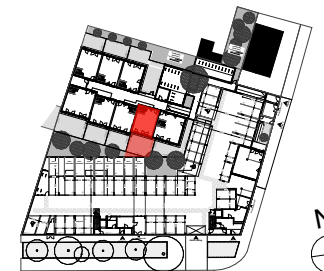
SCCV AYTRE GRASSET

5 rue Lafayette - 33000 BORDEAUX



T3 RDC
VILLAS

N° D07

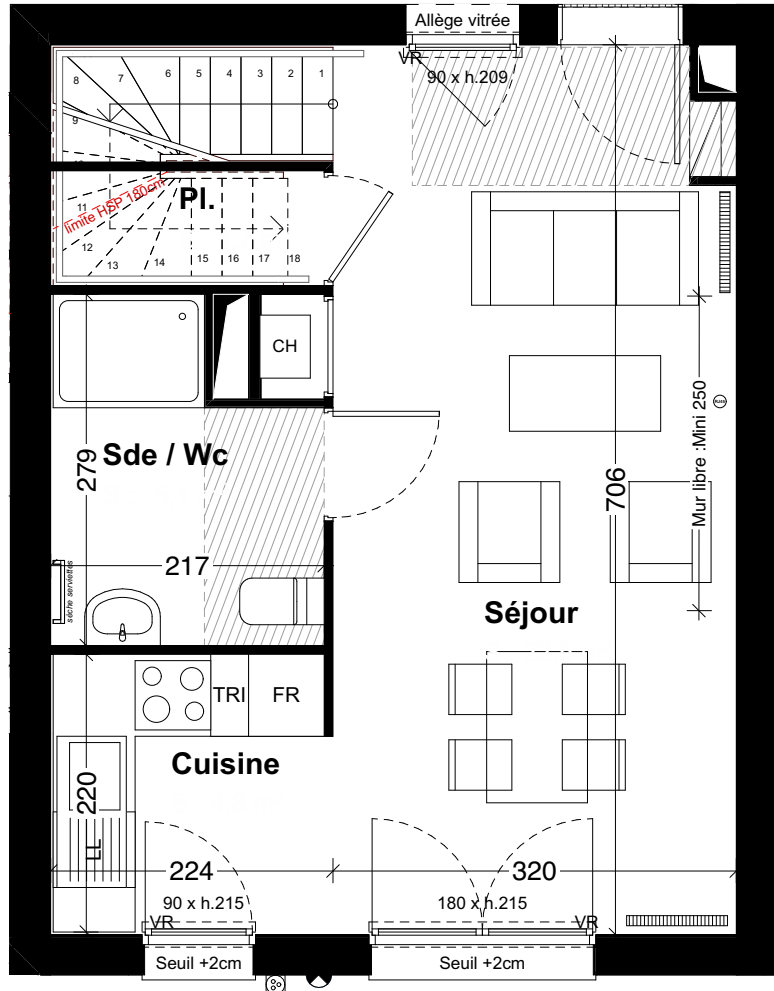


SURFACES HABITABLES

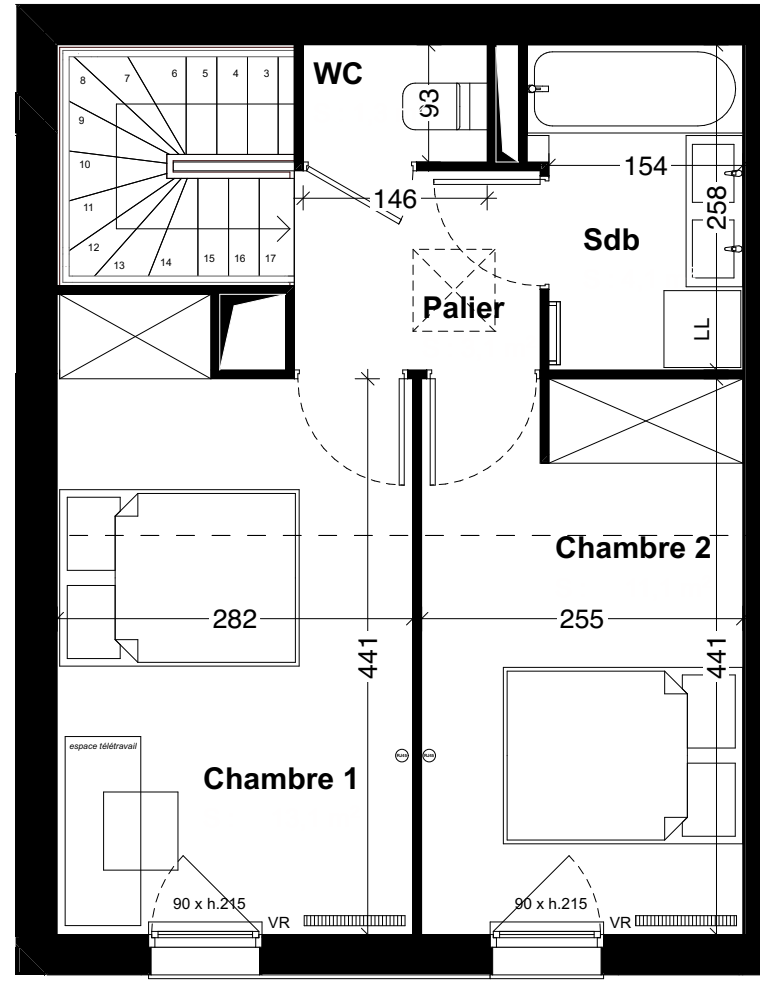
| | |
|--------------|---------------------------|
| Séjour | 22,5 |
| Cuisine | 4,8 |
| Sde / Wc | 5,1 |
| Pl. | 1,7 |
| Chambre 1 | 13,1 |
| Chambre 2 | 11,1 |
| Sdb | 4,1 |
| WC | 1,3 |
| Palier | 3,1 |
| TOTAL | 66,8 m² |

SURFACES ANNEXES (m²)

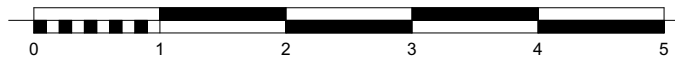
ML² bordeaux



RDC



R+1



- VR volet roulant
- PV pare-vue
- GC garde-corps
- HSP hauteur sous poutre ou plafond
- radiateur
- CH chaudière
- prise TV + RJ45
- prise étanche
- robinet de puisage
- applique ext.
- placard
- GTL
- soffite
- fenêtre de toit

indice 3
31/03/2022

CE PLAN PEUT ETRE SUJET A DE LEGERES MODIFICATIONS (DE COTES, DE SURFACES, DE CONFIGURATIONS ET D'IMPLANTATION DES APPAREILS SANITAIRES) POUR DES RAISONS TECHNIQUES OU ARCHITECTURALES. L'ENSEMBLE DES SOFFITES, RETOMBES DE POUTRES, ET VOILETS ROULANT NE PEUVENT ETRE INDIQUE SUR LES PLANS. UNE TOLERANCE DES COTES EST ADMISE PAR LE CODE CIVIL. LE MOBILIER ET LA VEGETATION SONT REPRESENTES A TITRE INDICATIF.