

INTERSTICE

79-81 avenue Edmond Grasset
17440 AYTRE

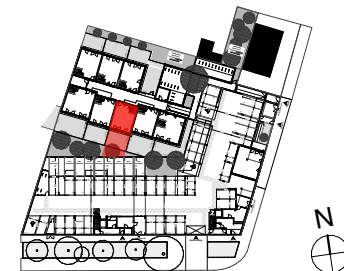
SCCV AYTRE GRASSET

5 rue Lafayette - 33000 BORDEAUX



T3 - Jardin RDC
VILLAS

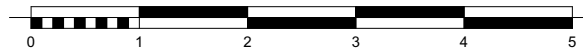
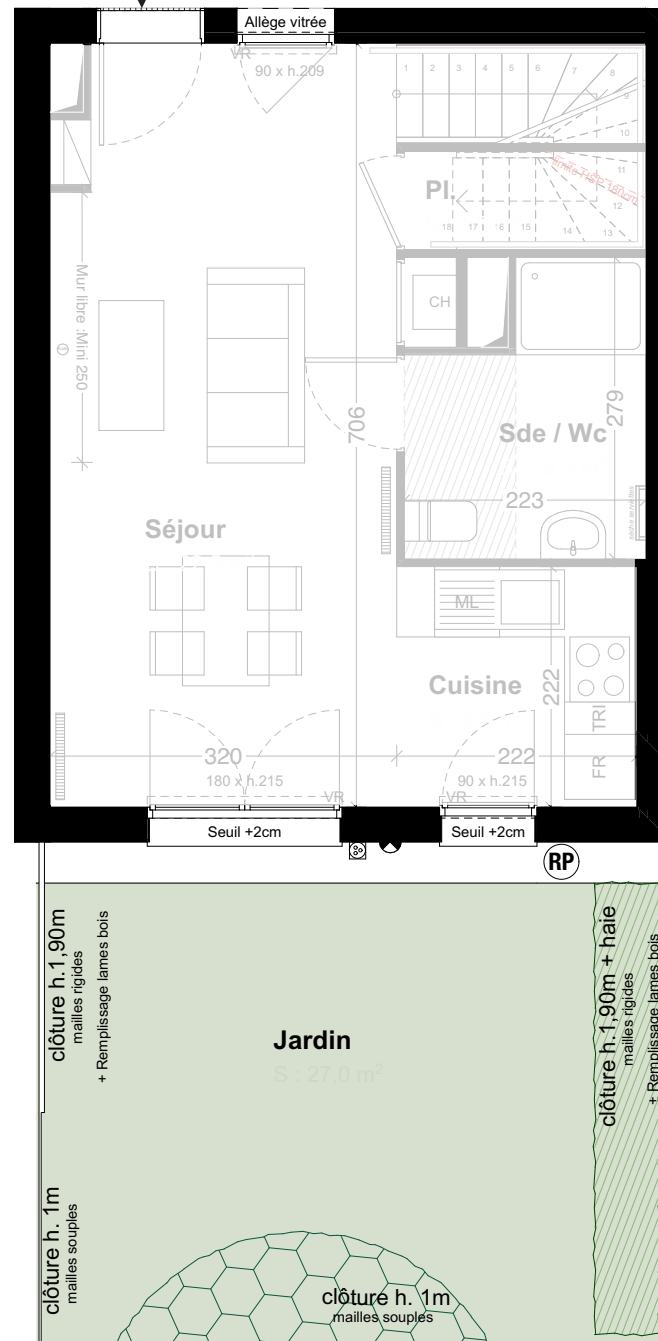
N° D06



SURFACES ANNEXES (m²)

Jardin	27,0
--------	------

ML²
bordeaux



VR volet roulant
PV pare-vue
GC garde-corps
HSP hauteur sous poutre ou plafond

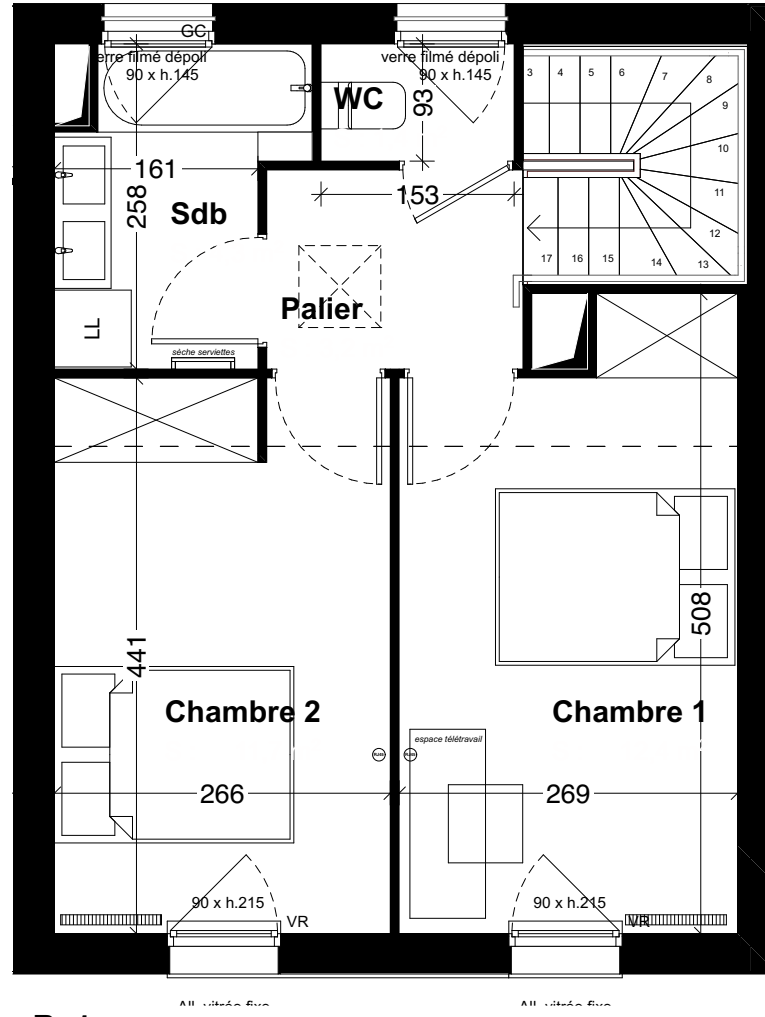
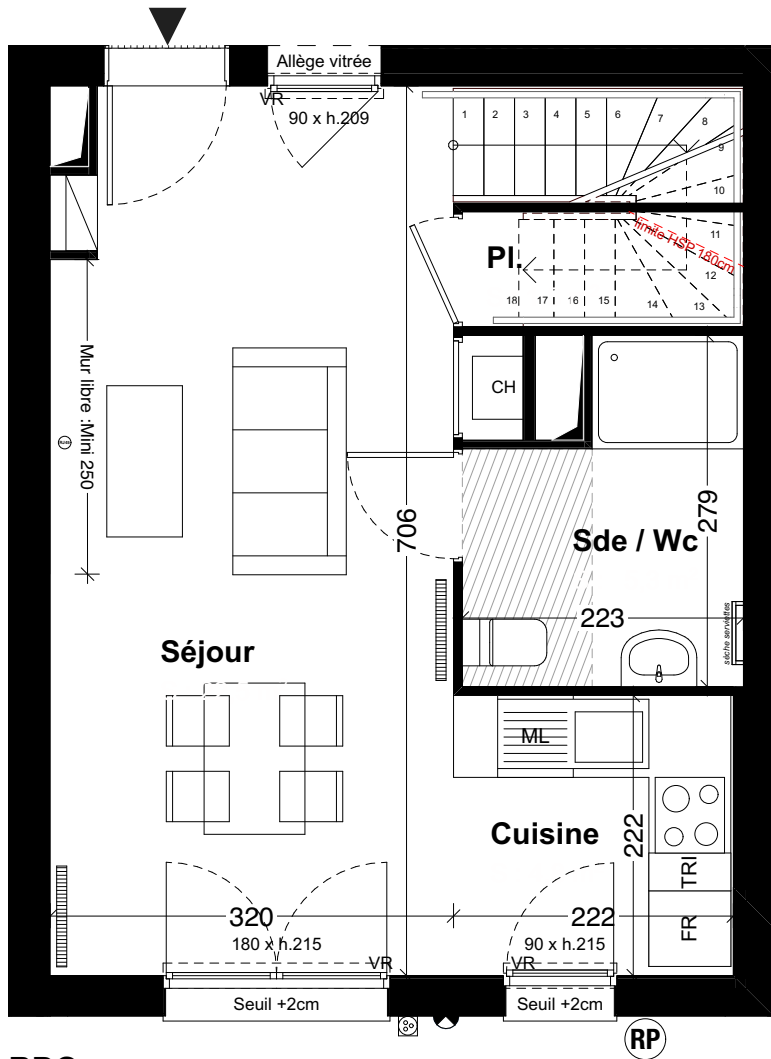
radiateur
CH chaudière
prise TV + RJ45
prise étanche
robinet de puisage

applique ext.
placard
GTL
soffite
fenêtre de toit

indice 3

31/03/2022

CE PLAN PEUT ETRE SUJET A DE LEGERES MODIFICATIONS (DE COTES, DE SURFACES, DE CONFIGURATIONS ET D'IMPLANTATION DES APPAREILS SANITAIRES) POUR DES RAISONS TECHNIQUES OU ARCHITECTURALES.
L'ENSEMBLE DES SOFFITES, RETOMBES DE POUTRES, ET VOLETS ROULANT NE PEUVENT ETRE INDIQUEES SUR LES PLANS. UNE TOLERANCE DE COTES EST ADMISE PAR LE CODE DE CIVIL. LE MOBILIER ET LA VEGETATION SONT REPRESENTES A TITRE INDICATIF.



INTERSTICE

79-81 avenue Edmond Grasset
17440 AYTRE

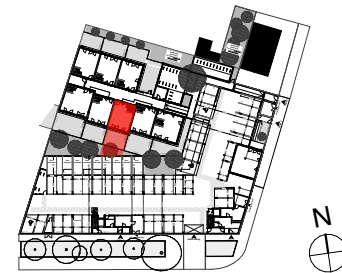
SCCV AYTRE GRASSET

5 rue Lafayette - 33000 BORDEAUX



T3 RDC
VILLAS

N° D06



SURFACES HABITABLES

Séjour	22,5
Cuisine	4,8
Sde / Wc	5,3
Pl.	1,8
Chambre 1	12,4
Chambre 2	11,7
Sdb	4,3
WC	1,4
Palier	3,2
TOTAL	67,4 m²

SURFACES ANNEXES (m²)

ML² | bordeaux

RDC

R+1



VR volet roulant
PV pare-vue
GC garde-corps
HSP hauteur sous poutre ou plafond

CH chaudière
prise TV + RJ45
prise étanche
robinet de puisage

radiateur
applique ext.
placard
GTL
soffite
fenêtre de toit

indice 3

31/03/2022

CE PLAN PEUT ETRE SUJET A DE LEGERES MODIFICATIONS (DE COTES, DE SURFACES, DE CONFIGURATIONS ET D'IMPLANTATION DES APPAREILS SANITAIRES) POUR DES RAISONS TECHNIQUES OU ARCHITECTURALES. L'ENSEMBLE DES SOFFITES, RETOMBES DE POUTRES, ET VOILETS ROULANTS NE PEUVENT ETRE INDIQUE SUR LES PLANS. UNE TOLERANCE DES COTES EST ADMISE PAR LE CODE DE CIVIL. LE MOBILIER ET LA VEGETATION SONT REPRESENTES A TITRE INDICATIF.