

## Résidence L'ARCHIPEL

Route du Treuil  
17550 DOLUS D'OLERON

SCCV VENUS



### MAISON S017 NIVEAU 0 / TIV

SEJOUR - CUISINE	32.87	m <sup>2</sup>
CHAMBRE 1	11.00	m <sup>2</sup>
CHAMBRE 2	11.64	m <sup>2</sup>
CHAMBRE 3	11.80	m <sup>2</sup>
CHAMBRE 4	-	m <sup>2</sup>
DEGAGEMENT / PALIER	3.02	m <sup>2</sup>
SALLE D'EAU	5.29	m <sup>2</sup>
SALLE DE BAINS	6.19	m <sup>2</sup>
RANGEMENT	-	m <sup>2</sup>

**SURFACE HABITABLE 81.81 m<sup>2</sup>**

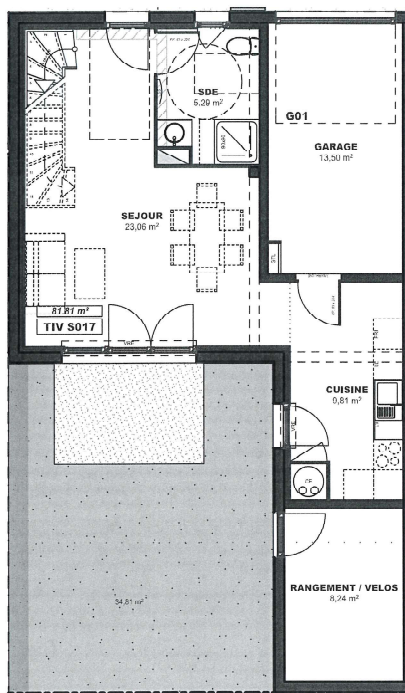
GARAGE	13.50	m <sup>2</sup>
RANGEMENT EXTERIEUR	8.24	m <sup>2</sup>
BALCON	-	m <sup>2</sup>
TERRASSE	6.00	m <sup>2</sup>
JARDIN	28.81	m <sup>2</sup>



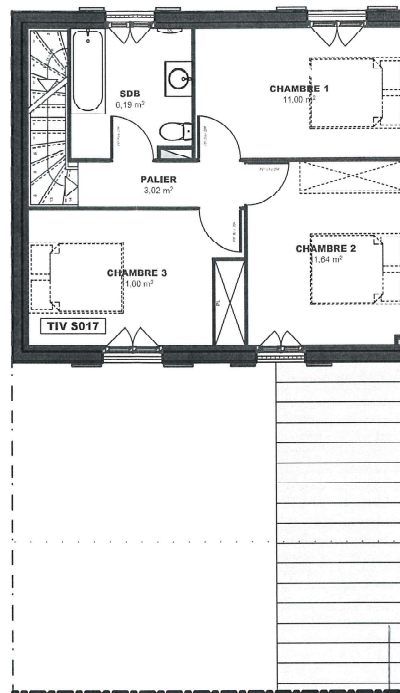
Résidence  
**L'Archipel**

VERSION 1.3

24/06/2021



**NIVEAU 0**



**NIVEAU 1**

- Fenêtre
- Porte-Fondre
- Gaine Technique
- OTC - Ouvre Technique Logement
- VRI - Volez Roulant Mural
- VRE - Volez Roulant Electrique
- LL - Etablissement Lave-Linge
- LV - Etablissement Lave-Verre
- CE - Chauffage-Eau
- RAD - Radiateur
- SB - Sèche-Serviette
- PL - Placard



Mentions légales  
Des modifications sont susceptibles d'être apportées à ce plan en fonction des nécessités techniques de réalisation, tant en ce qui concerne les dimensions libres et équipements.  
Les surfaces indiquées ainsi que l'encombrement des gaines et la profondeur des placards sont approximatives.  
Les retombées, taux plafond, soffites, gaines et canalisations ainsi que les équipements sont figurés à titre indicatif. La surface globale peut varier de plus ou moins 5%.

**SEIXO**  
HABITAT

7 Allée de Gibéleou - 64100 BAYONNE